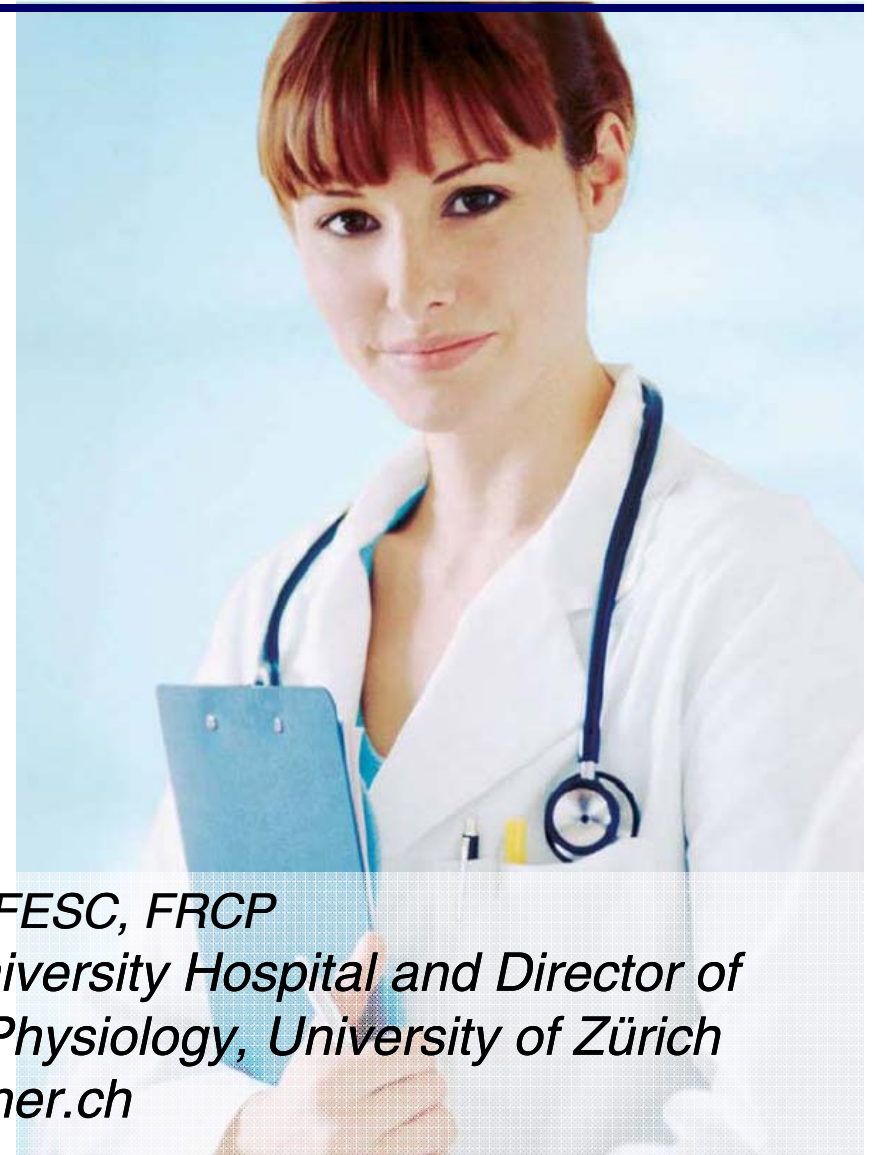


# CareerStart 2011 - Kardiologie



*Thomas F. Lüscher, FESC, FRCP  
Professor and Chairman Cardiology University Hospital and Director of  
Cardiovascular Research, Institute of Physiology, University of Zürich  
[www.tomluescher.ch](http://www.tomluescher.ch)*



# Career Start

*Alumni Organisation der Medizinischen Fakultät  
Universität Zürich, 13. 12. 2006*

---

## Kardiologie

- Was fasziniert an der Kardiologie?
- Wie hat sich das Fach entwickelt?
- Wie geht es weiter?
- Wie werde ich Kardiologe/-in?
- Wie sieht die Weiterbildung aus?
- Was kommt danach?



# Career Start

*Alumni Organisation der Medizinischen Fakultät  
Universität Zürich, 13. 12. 2006*

---

## Kardiologie

- Was fasziniert an der Kardiologie?
- Wie hat sich das Fach entwickelt?
- Wie geht es weiter?
- **Wie werde ich Kardiologe/-in?**
- Wie sieht die Weiterbildung aus?
- Was kommt danach?

# HerzKreislaufZentrum

## Klinik für Kardiologie

### Weiterbildung FMH Kardiologie

---

Forschungsausbildung  
(1- 2 Jahre)

Innere Medizin  
(2 - 3 Jahre)

Kardiologie  
(4 Jahre)



# Career Start

*Alumni Organisation der Medizinischen Fakultät  
Universität Zürich, 13. 12. 2006*

---

## Kardiologie

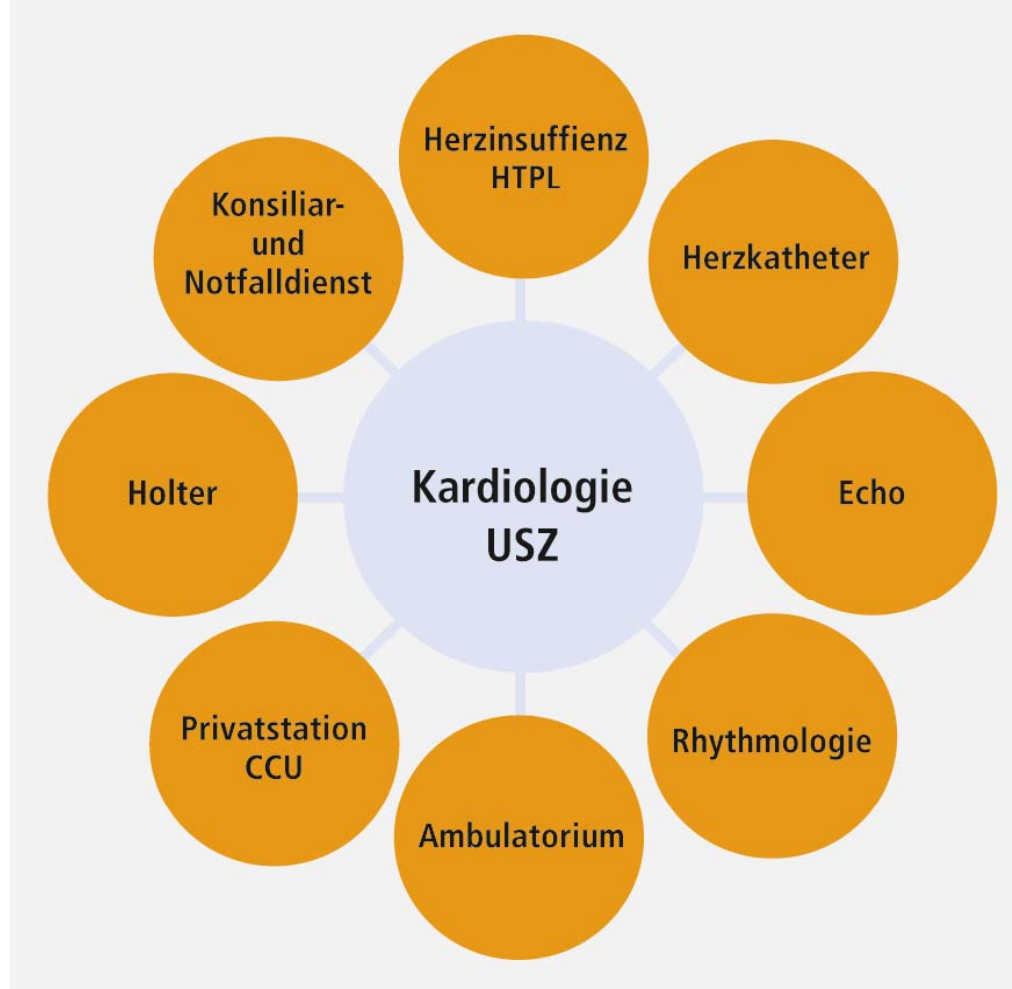
- Was fasziniert an der Kardiologie?
- Wie hat sich das Fach entwickelt?
- Wie geht es weiter?
- Wie werde ich Kardiologe/-in?
- **Wie sieht die Weiterbildung aus?**
- Was kommt danach?

# HerzKreislaufZentrum

## Klinik für Kardiologie

### Weiterbildung FMH Kardiologie

---





# Career Start

*Alumni Organisation der Medizinischen Fakultät  
Universität Zürich, 13. 12. 2006*

---

## Kardiologie

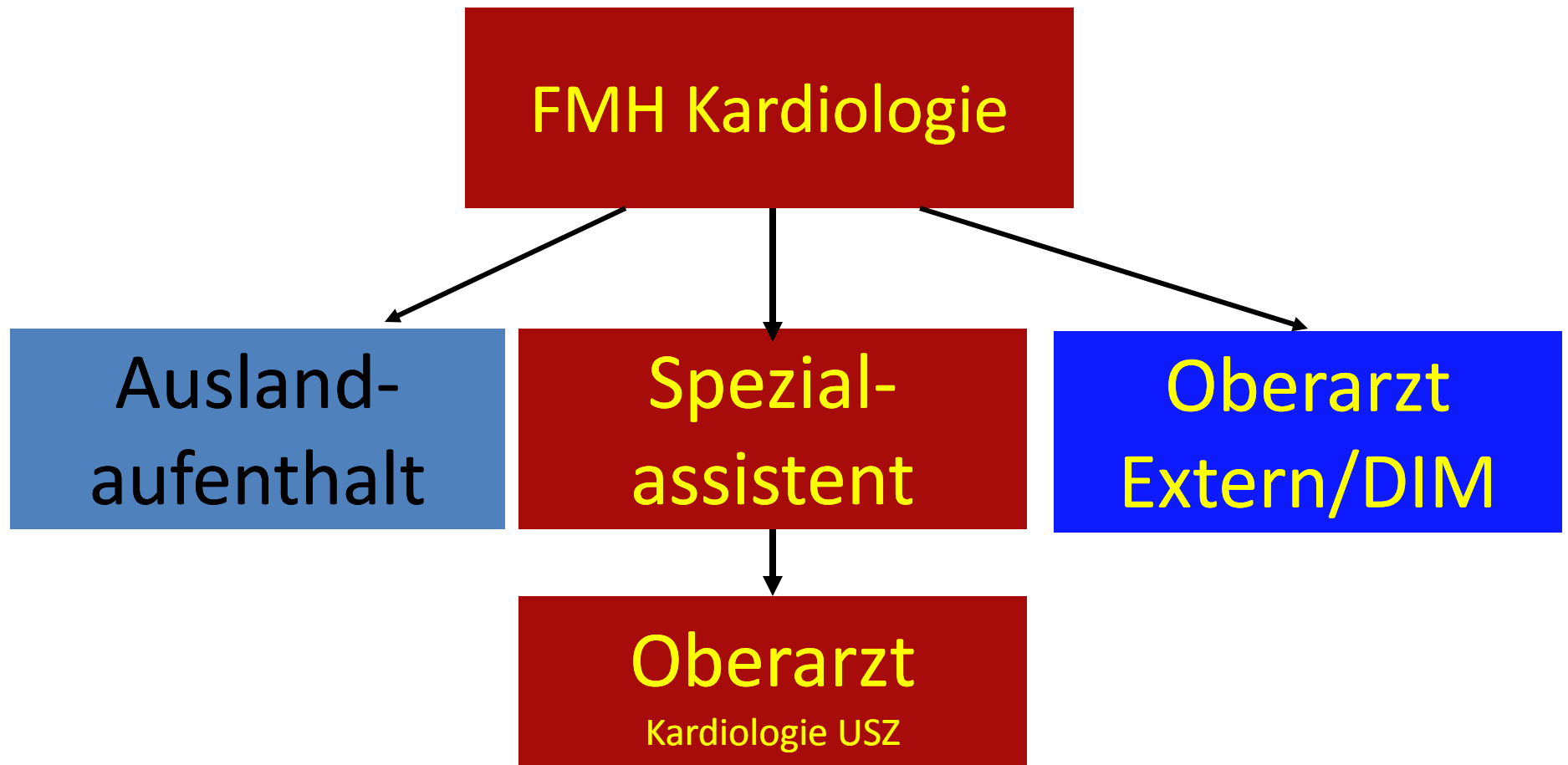
- Was fasziniert an der Kardiologie?
- Wie hat sich das Fach entwickelt?
- Wie geht es weiter?
- Wie werde ich Kardiologe/-in?
- Wie sieht die Weiterbildung aus?
- Was kommt danach?

# HerzKreislaufZentrum

## Klinik für Kardiologie

Weiterbildung FMH Kardiologie

---





# HerzKreislaufZentrum

## Klinik für Kardiologie

Weiterbildung FMH Kardiologie

---

