





FMH Neurologie

- **Dauer 6 Jahre**
- **1 Jahr Innere Medizin**
- **1 Fremdjahr (fachverwandt)**
- **1 Jahr Klinische Neurophysiologie**
- **3-4 Jahre Neurologie**



FMH Neurologie

Schwerpunkte in Klinik, Forschung und Lehre

- **Zerebrovaskuläre Medizin**
- **Neuroimmunologie (Multiple Sklerose)**
- **Neurodegenerative Erkrankungen**
- **Epilepsie und Schlaf**
- **Schwindel/Schmerz**
- **Neuro-Onkologie**

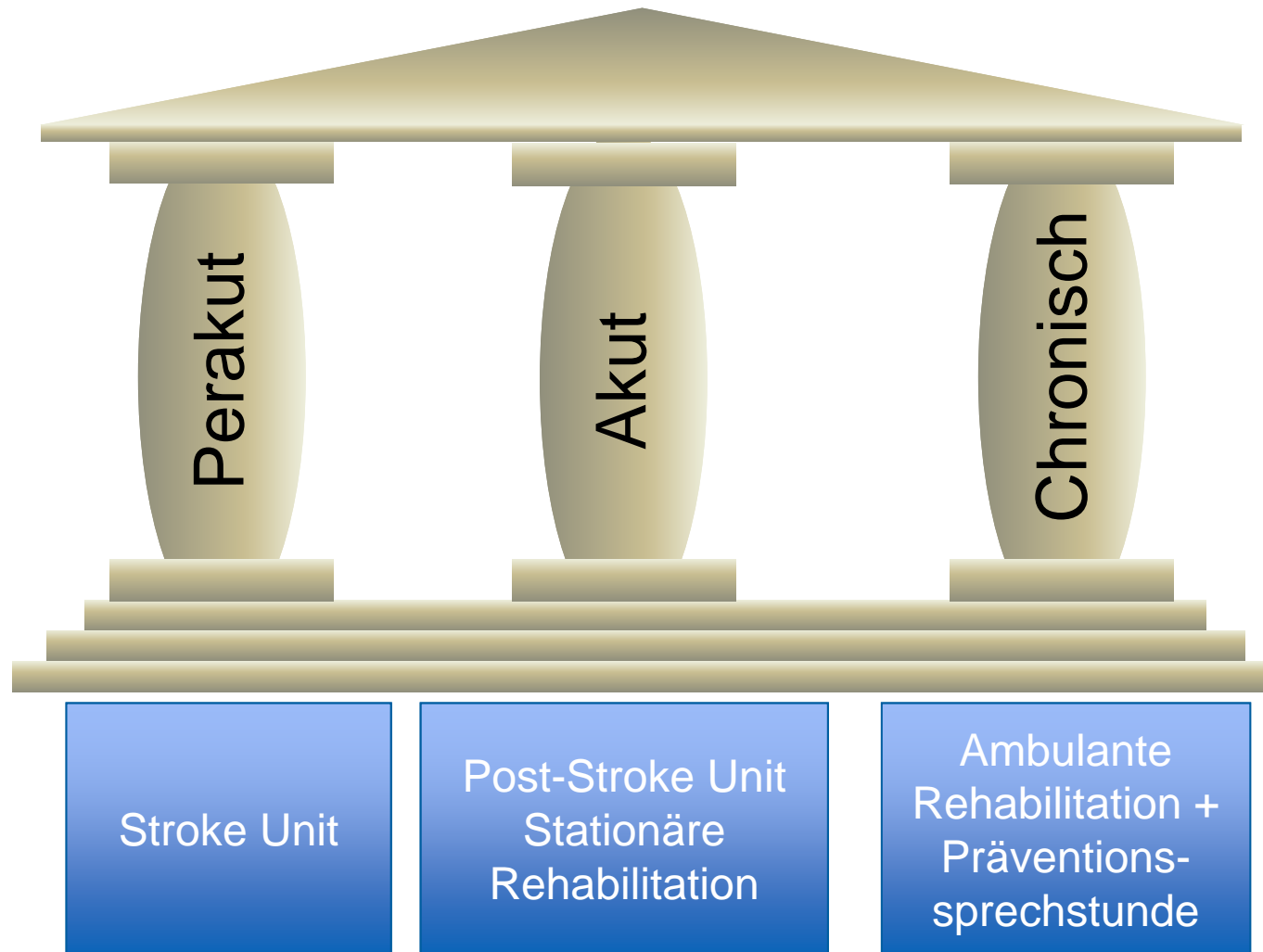


Schlaganfall – ein gravierendes Gesundheitsproblem

- **Häufigstes neurologisches Krankheitsbild, verantwortlich für 30% aller neurologischen Notfälle**
- **In etwa so häufig wie alle Tumorerkrankungen zusammengenommen.**
- **Dritthäufigste Todesursache**
- **Häufigster Grund für Behinderung nach dem 50. Lebensjahr**
- **Prävalenz chronischer Behinderung bedingt durch Schlaganfall doppelt so hoch wie Prävalenz der Herzinsuffizienz**



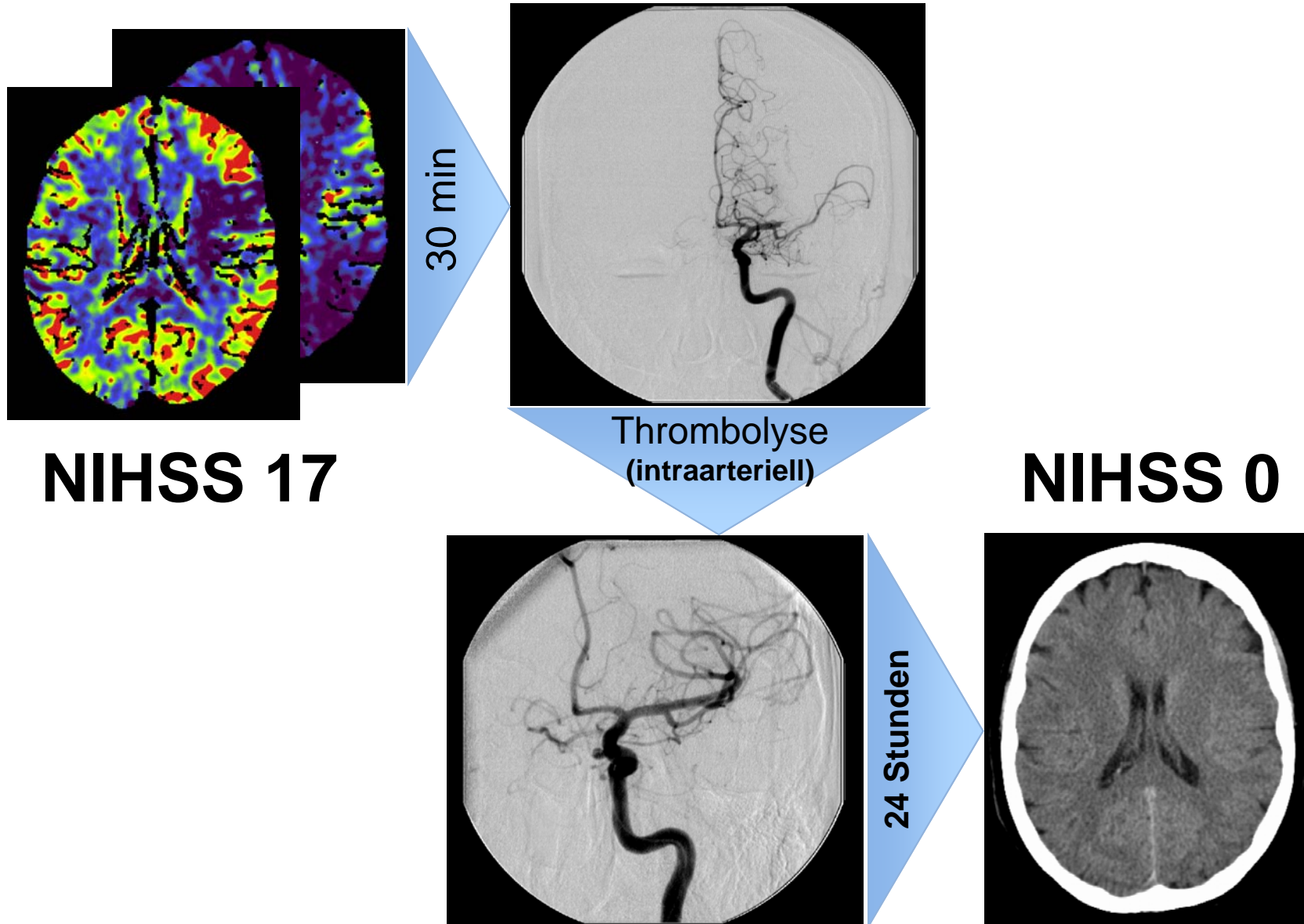
Moderne Schlaganfallbehandlung



Thrombolyse **NNT 7**
Stroke Unit **NNT 6**

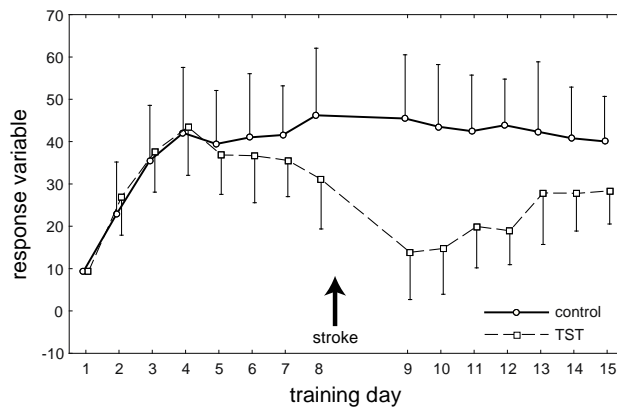
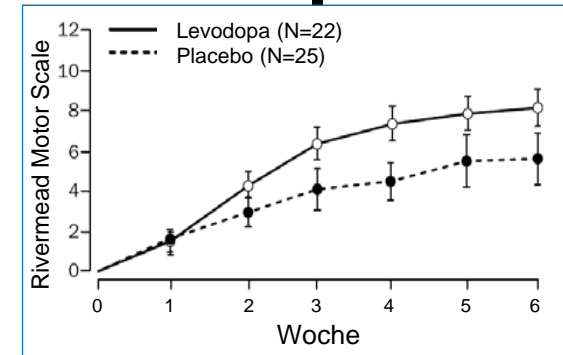
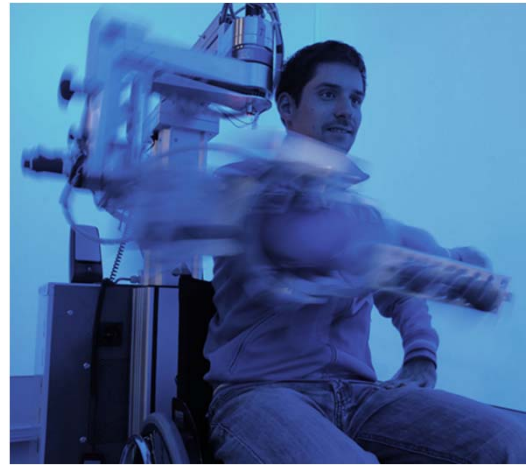
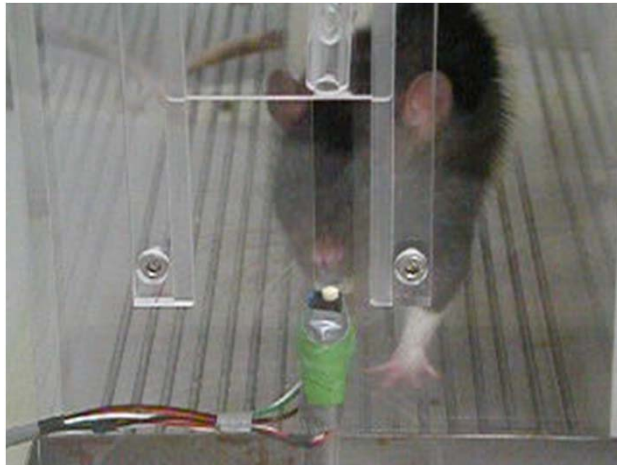
Sekundärprävention **NNT 5**
Neurorehabilitation **NNT ?**

Perakutbehandlung



Neurorehabilitation

Tiermodelle → Moderne Therapieverfahren → Verbesserte Funktion



Geringere Behinderung

Geringere Pflegekosten

