



University Hospital  
Zurich



# Pneumologie

Prof. Dr. Malcolm Kohler

Direktor Klinik für Pneumologie  
UniversitätsSpital Zürich

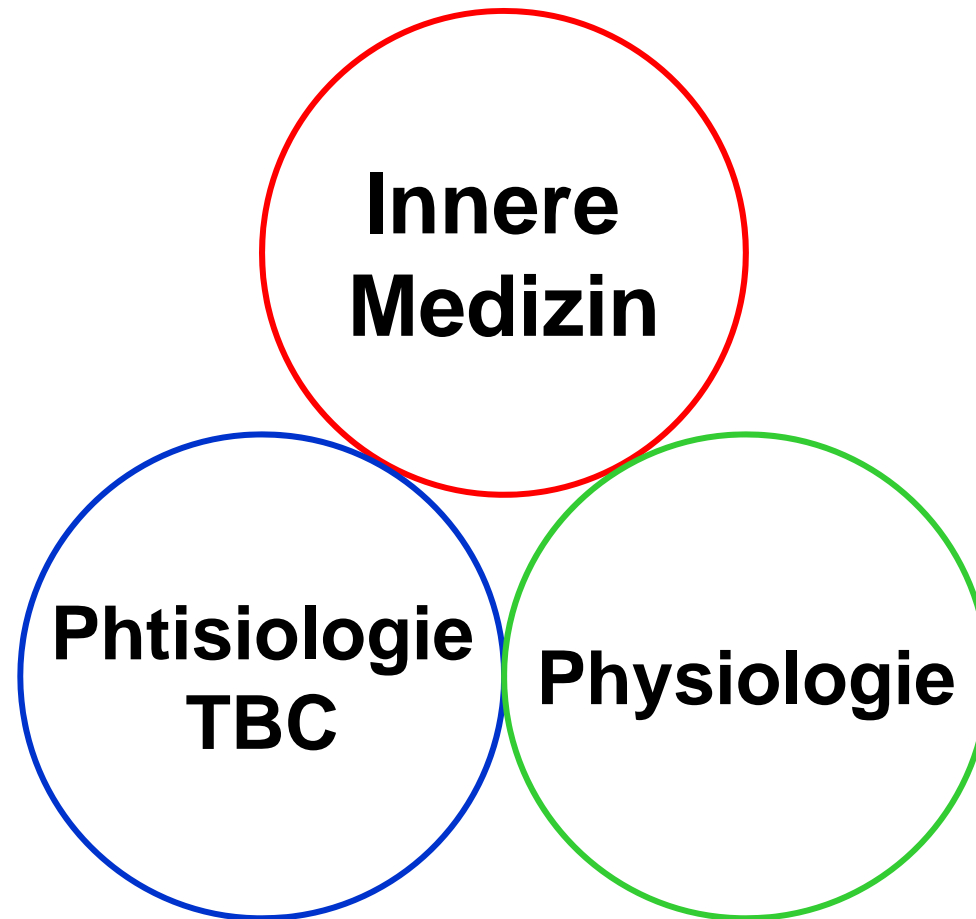
# Verwendete Begriffe für das Fachgebiet

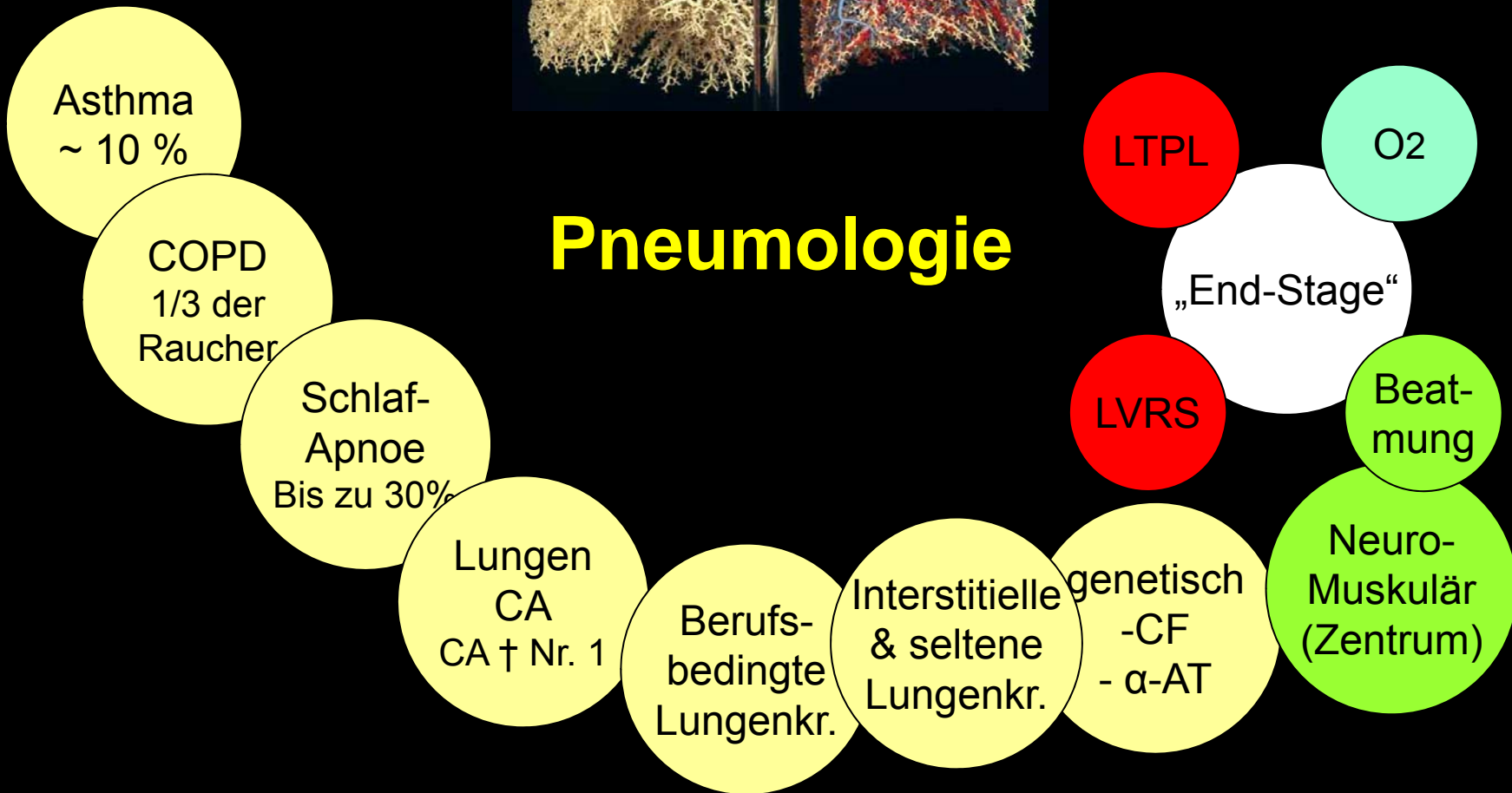
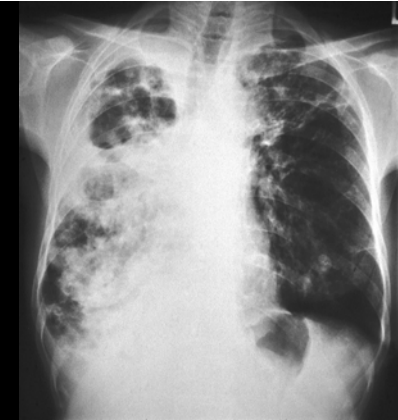
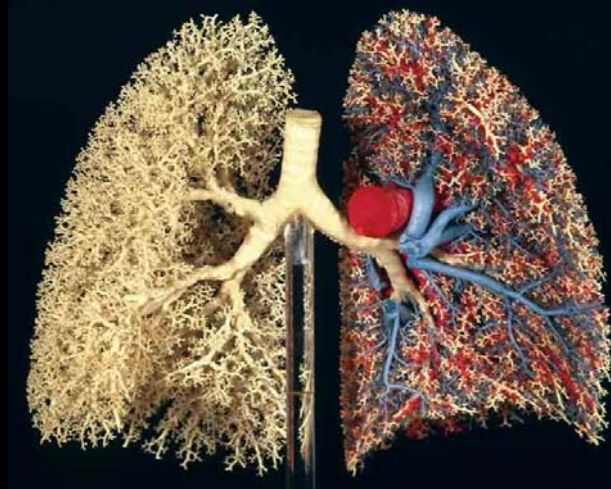
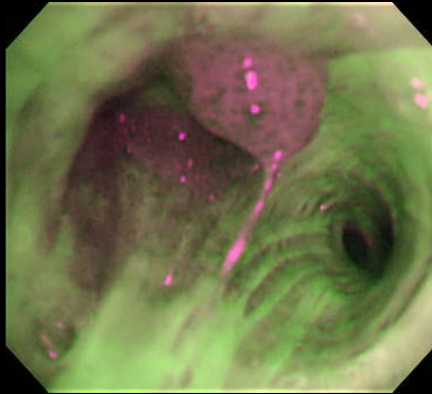
---

- **Pneumologie**
- **Pulmonologie**
- **Lungen- und Bronchialheilkunde**
- **Pulmonology**
- **Chest Medicine**
- **Pulmonary Medicine**
- **Respiratory Medicine**

# **Pneumologie**

## **Historische Wurzeln**





**Pathologie**

**Mikrobiol.**

**Beatmung**

**Radiologie**

**Funktion-Dx**

**Endoskopie**

**Pneumologie**

**Infektiologie**

**Thoraxchirurgie**

**Intensivmedizin**

**Sportmedizin**

**Kardiologie**

**Neurologie**

**Onkologie**

**Somnologie**

# Facharzt für Pneumologie (FMH)

---

## Weiterbildungsprogramm (Pneumologie)

Gesamtdauer: 6 Jahre

- 3 Jahre allgemeine Innere Medizin, davon mindestens 1 Jahr Kategorie A
- 3 Jahre Pneumologie (1 A Jahr), wovon auch anrechenbar
  - bis 1 Jahr Intensivmedizin (Kategorie A)
  - bis 1 Jahr Forschungstätigkeit
  - bis 6 Monate Praxistätigkeit

## Weiterbildungsprogramm (Innere Medizin & Pneumologie)

Gesamtdauer: 7-8 Jahre

---

- Intensivmedizin (FMH)
- Fähigkeitsausweis für Schlafmedizin (SGSSC)
- Fähigkeitsausweis für Sportmedizin (SGSM)

# Facharzt-Examen

## Pneumologie

**Adult HERMES Examination Guidelines**

**Harmonised Education in Respiratory Medicine for European Specialists**

**Schriftliche Prüfung**: jeweils am ERS Jahreskongress

<http://hermes.ersnet.org/1172-ers-hermes-examination-committee.htm>

Facharztprüfung zur Erlangung des Facharztstitels für Pneumologie

**Mündliche Prüfung**: Bern

<http://www.pneumo.ch/de/fortbildung-weiterbildung-facharztexamen>

## Berufstätige Ärzte nach Hauptfachgebiet und Geschlecht; 2012

Hauptfachgebiet	Frauen		Männer		
Allergologie/Immunologie	50	33.6%	99	66.4%	149
Allgemeine Innere Medizin	2405	31.5%	5238	68.5%	7641
Anästhesiologie	528	41.3%	752	58.8%	1280
Angiologie	38	23.0%	127	77.0%	165
Arbeitsmedizin	39	35.5%	71	64.5%	110
Chirurgie	156	14.5%	919	85.5%	1075
Dermatologie und Venerologie	219	47.0%	247	53.0%	466
Endokrinologie/Diabetologie	64	36.8%	110	63.2%	174
Gastroenterologie	35	11.0%	283	89.0%	318
Gynäkologie und Geburtshilfe	784	52.5%	709	47.5%	1493
Hämatologie	40	27.4%	106	72.6%	146
Handchirurgie	35	21.6%	127	78.4%	162
Herz- und thorak. Gefässchir.	5	6.3%	75	93.8%	80
Infektiologie	37	27.2%	99	72.8%	136
Intensivmedizin	143	28.1%	366	71.9%	509
Kardiologie	82	13.6%	522	86.4%	604
Kinder- und Jugendmedizin	813	54.8%	671	45.2%	1484
Kinder- und Jugendpsychiatrie	361	63.1%	211	36.9%	572
Kinderchirurgie	23	31.1%	51	68.9%	74
Kl. Pharmakol. und Toxikol.	16	40.0%	24	60.0%	40
Med. Onkologie	99	34.3%	190	65.7%	289
Medizinische Genetik	11	52.4%	10	47.6%	21
Mund-, Kiefer- + Gesichtschir.	7	8.2%	78	91.8%	85
Nephrologie	56	33.1%	113	66.9%	169
Neurochirurgie	17	11.5%	131	88.5%	148
Neurologie	151	30.0%	352	70.0%	503
Neuropathologie	3	20.0%	12	80.0%	15
Nuklearmedizin	14	20.9%	53	79.1%	67
Ophthalmologie	333	38.9%	524	61.1%	857
ORL	98	23.6%	318	76.4%	416
Orthopädische Chirurgie	60	6.7%	829	93.3%	889
Pathologie	104	46.8%	118	53.2%	222
Pharmazeutische Medizin	19	33.9%	37	66.1%	56
Phys.Med. u. Rehabilitation	53	29.1%	129	70.9%	182
Plastische Chirurgie	38	24.8%	115	75.2%	153
Pneumologie	45	18.0%	205	82.0%	250
Praktischer Arzt / Arztn	536	49.3%	552	50.7%	1088
Prävention und Gesundheitsw.	38	46.3%	44	53.7%	82
Psychiatrie und Psychotherapie	1327	40.9%	1914	59.1%	3241
Radiologie	182	25.3%	538	74.7%	720
Radio-Onkologie / Strahlenth.	40	38.1%	65	61.9%	105
Rechtsmedizin	16	33.3%	32	66.7%	48
Rheumatologie	102	24.1%	322	75.9%	424
Tropen- und Reisemedizin	7	24.1%	22	75.9%	29
Urologie	21	7.7%	251	92.3%	272





Fragen ?