

# Hin und Zurück? Ausbildung und Forschung im Ausland

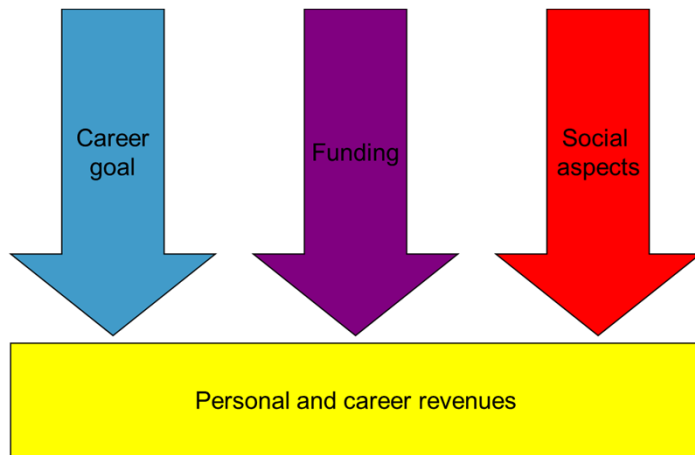
**Annelies Zinkernagel MD PhD MSc**  
**Division Infectious Diseases**



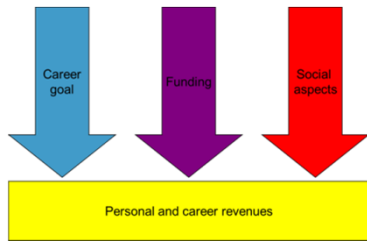
UniversitätsSpital  
Zürich

# Hin und Zurück

---



- Hin:
  - Ziele: Beruf und Ausbildung
  - Funding
  - Soziale Aspekte
- Zurück:
  - Ziele
  - Funding
  - Soziale Aspekte

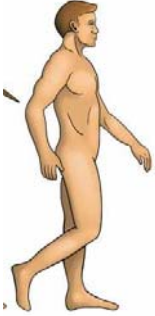


# Career goals

---

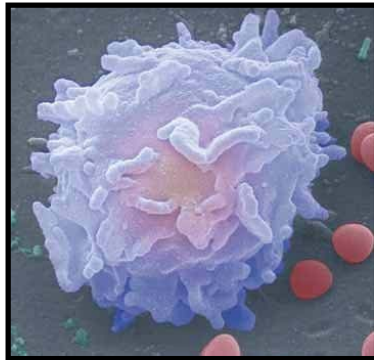
- What kind of research?
- Hot topics?
- Laboratories?
  - Do post doc's in these labs have success
  - Does the institution have a good reputation?
  - What does the institution offer beyond a post doc position?
- Think about coming back; **keep contacts!**

# Host Pathogen Interactions

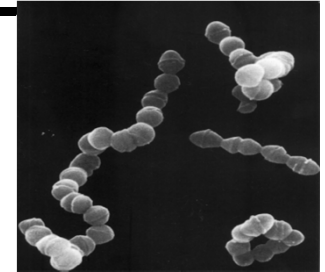


Host

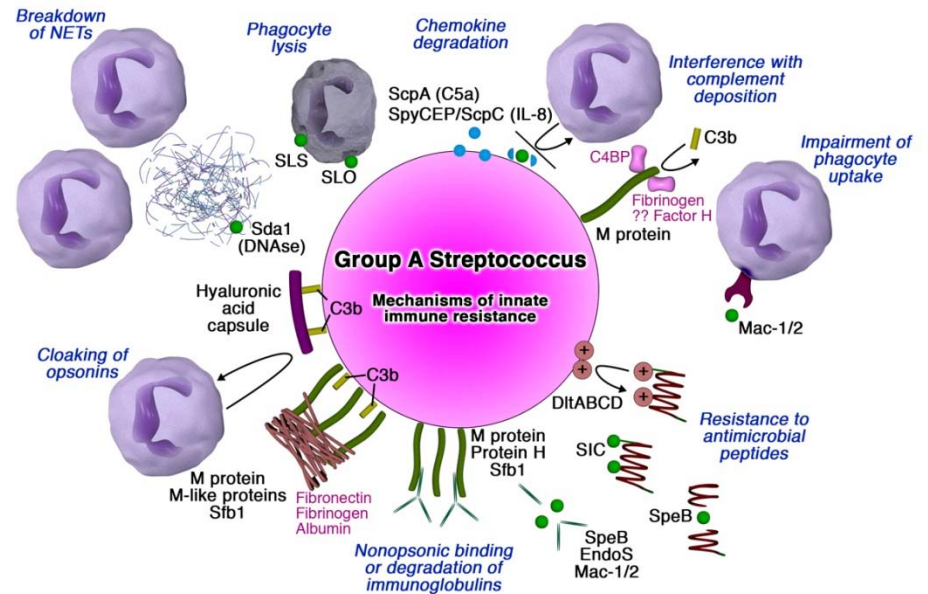
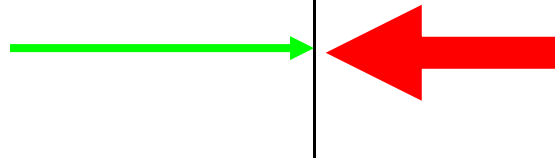
Recognition and Elimination of Pathogens

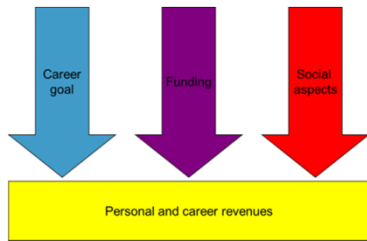


Pathogen



Virulence Factors





# Career goals

---

- What kind of research?
- Hot topics?
- Laboratories?
  - Do post doc's in these labs have success
  - Does the institution have a good reputation?
  - What does the institution offer beyond a post doc position?
- Think about coming back; **keep contacts!**

Please click on individual photos for additional information:

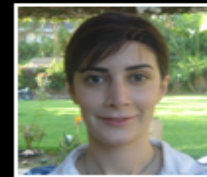
## Principal Investigator



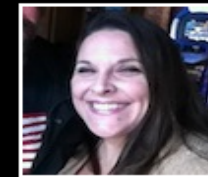
**Victor  
Nizet**  
*Professor of  
Pediatrics &  
Pharmacy*  
[vnizet@ucsd.edu](mailto:vnizet@ucsd.edu)



**Sharon  
Young**  
*Executive Assistant*  
[ssyoung@ucsd.edu](mailto:ssyoung@ucsd.edu)



**Samira  
Dahesh**  
*Lab Manager*  
[sdahesh@ucsd.edu](mailto:sdahesh@ucsd.edu)



**Amy  
Dittman**  
*Grants Manager*  
[adittman@ucsd.edu](mailto:adittman@ucsd.edu)

## Administration

## Research Faculty & Postgraduate Researchers



**Mary  
Hensler**  
*Assistant Project  
Scientist*  
[mhensler@ucsd.edu](mailto:mhensler@ucsd.edu)



**Andrew  
Hollands**  
*Postgraduate  
Researcher*  
[anhollands@ucsd.edu](mailto:anhollands@ucsd.edu)



**Cheryl  
Okumura**  
*Postgraduate  
Researcher*  
[cokumura@ucsd.edu](mailto:cokumura@ucsd.edu)



**Jason  
Cole**  
*Postgraduate  
Researcher*  
[jncole@ucsd.edu](mailto:jncole@ucsd.edu)



**Ismael  
Secundino-  
Velasquez**  
*Postgraduate  
Researcher*  
[isecundi@ucsd.edu](mailto:isecundi@ucsd.edu)



**Yung-Chi  
Chang**  
*Postgraduate  
Researcher*  
[yuc004@ucsd.edu](mailto:yuc004@ucsd.edu)



**David  
Gonzalez**  
*Postgraduate  
Researcher*  
[djgonzalez@ucsd.edu](mailto:djgonzalez@ucsd.edu)



**Kathryn  
Akong-Moore**  
*Pediatric Pulmonary  
Medicine Fellow*  
[kaakong@ucsd.edu](mailto:kaakong@ucsd.edu)



**George  
Sakoulas**  
*Assistant Adjunct*



**Markus  
Roupé**  
*Postgraduate*



**Fred  
Beasley**  
*Postgraduate  
Researcher*



**Masaya  
Yamaguchi**  
*Postgraduate*

# Funding

## UZH für Forschende und Nachwuchskräfte

Personenförderung | Projektförderung | Wissenschaftlicher Nachwuchs | EU-Rahmenprogramm

### ↳ Personenförderung



Förderinstrumente für Nachwuchskräfte.

- ↳ Forschungskredit UZH
- ↳ **Nachwuchsförderungskredit UZH**
- ↳ SNF-Auslandsstipendien
- ↳ Ambizione
- ↳ SNF-Förderungsprofessuren
- ↳ Stiftungsverzeichnis UZH

### ↳ Projektförderung

### ↳ Wissenschaftlicher Nachwuchs



Informationen für Nachwuchskräfte.

- ↳ Forschen vor dem Studium
- ↳ Forschen während des Studiums
- ↳ Auf dem Weg zum Doktorat
- ↳ Universitäre Laufbahn

### ↳ EU-Rahmenprogramme und Internationale Forschung



### Links zur Akademischen Laufbahn

- ↳ Career Service
- ↳ Informationen Akademische Laufbahnen
- ↳ Joblinks
- ↳ Mentoring
- ↳ Überfachliche
- ↳ Vereinigung a
- ↳ Vereinigung d

### Links zur Forschung

- ↳ Forschungspi
- ↳ Kompetenzz



<http://www.researchers.uzh.ch/index.html>

# Mein Funding

---

- SNF Anfängerstipendium 18 Monate
- SNF Fortgeschr. Stipendium 18 Monate
- Private Stiftung 12 Monate
  
- Erneuter Grant für Rückkehr ....



# Soziale Aspekte

---

- Zeit und Geld
  - Pensionskasse
- Start kann frustrierend sein
- Organization.....
  
- Kontaktaufnahme mit (CH) Kollegen bevor man geht
- Partner: Integration?

# Soziale Aspekte

---

- 3 - > 4
- Viele Kontakte zu CH und Internationalen Scientist
- Bereicherung, Kulturell, Sprachlich, Ausbildung

# Ausbildung

---

- Generell:
  - Grant writing
  - Presentation skills
- Master in clinical research
- PhD
- Finanzierung

 Search

- NIGMS Home
- Research Funding
- Research Training
- News & Meetings
- Science Education
- About NIGMS

NIGMS Home > Training, Workforce Development, & Diversity

## Grant Application Writing Tips and Resources

[Share](#) [Print](#) [E-mail](#)

- [Tips for New NIH Grant Applicants](#)
- [NIH Resources for New Investigators](#)
- [NIH Resources for Grant Applicants](#)
- [NIH Office of Extramural Research](#)
- [Grant Application and Review](#)

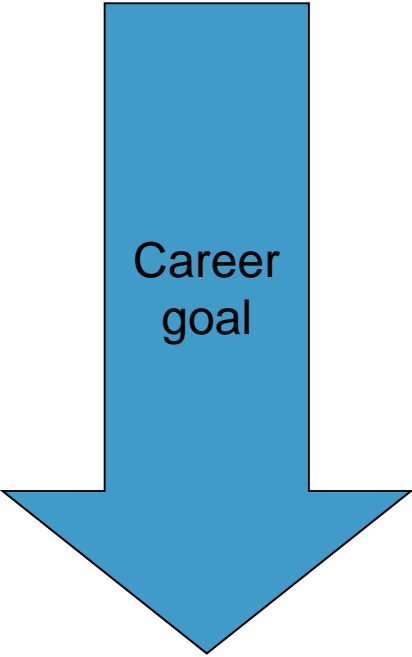
▲ Up to top

This page last reviewed on August 19, 2011

[Bookmark & Share](#) [Free Subscriptions](#) [Twitter](#) [Facebook](#) [YouTube](#) [RSS Feeds](#)

# Zurück

---



Career  
goal



Funding



Social  
aspects



Personal and career revenues

# Physician Scientist

---

- Oberärztin Infektiologie
- Laborgruppenleiterin  
Host Pathogen Interactions
  - MD PhD
  - PhD x 2
  - PhD Student
  - Master Students x 3
  - MD thesis

# Funding

## UZH für Forschende und Nachwuchskräfte

Personenförderung | Projektförderung | Wissenschaftlicher Nachwuchs | EU-Rahmenprogramm

### ↳ Personenförderung



Förderinstrumente für Nachwuchskräfte.

- ↳ [Forschungskredit UZH](#)
- ↳ [Nachwuchsförderungskredit UZH](#)
- ↳ [SNF-Auslandsstipendien](#)
- ↳ [Ambizione](#)
- ↳ [SNF-Förderungsprofessuren](#)
- ↳ [Stiftungsverzeichnis UZH](#)

### ↳ Projektförderung

### ↳ Wissenschaftlicher Nachwuchs



Informationen für Nachwuchskräfte.

- ↳ [Forschen vor dem Studium](#)
- ↳ [Forschen während des Studiums](#)
- ↳ [Auf dem Weg zum Doktorat](#)
- ↳ [Universitäre Laufbahn](#)

### ↳ EU-Rahmenprogramme und Internationale Forschung



### Links zur Akademischen Laufbahn

- ↳ [Career Service](#)
- ↳ [Informationen Akademische Laufbahnen](#)
- ↳ [Joblinks](#)
- ↳ [Mentoring](#)
- ↳ [Überfachliche](#)
- ↳ [Vereinigung a](#)
- ↳ [Vereinigung d](#)

### Links zur Forschung

- ↳ [Forschungspi](#)
- ↳ [Kompetenzz](#)



<http://www.researchers.uzh.ch/index.html>

# Soziale Aspekte

---

- Schulen, Kinderbetreuung
- Partner - Arbeitsort

